

5

questions sur l'apel

- Quelles sont ses missions ?



- Mais encore ? Un lien privilégié Parents – Ecole :

A l'écoute des parents d'élèves

Par des échanges réguliers avec M. David, Directeur de l'école

Edition de la Lettre annuelle d'information à destination des parents, coécrite avec l'équipe enseignante

Lancement d'opérations pour collecter des fonds et participer aux projets de l'école (matériel, conférence, sorties culturelles, ...)



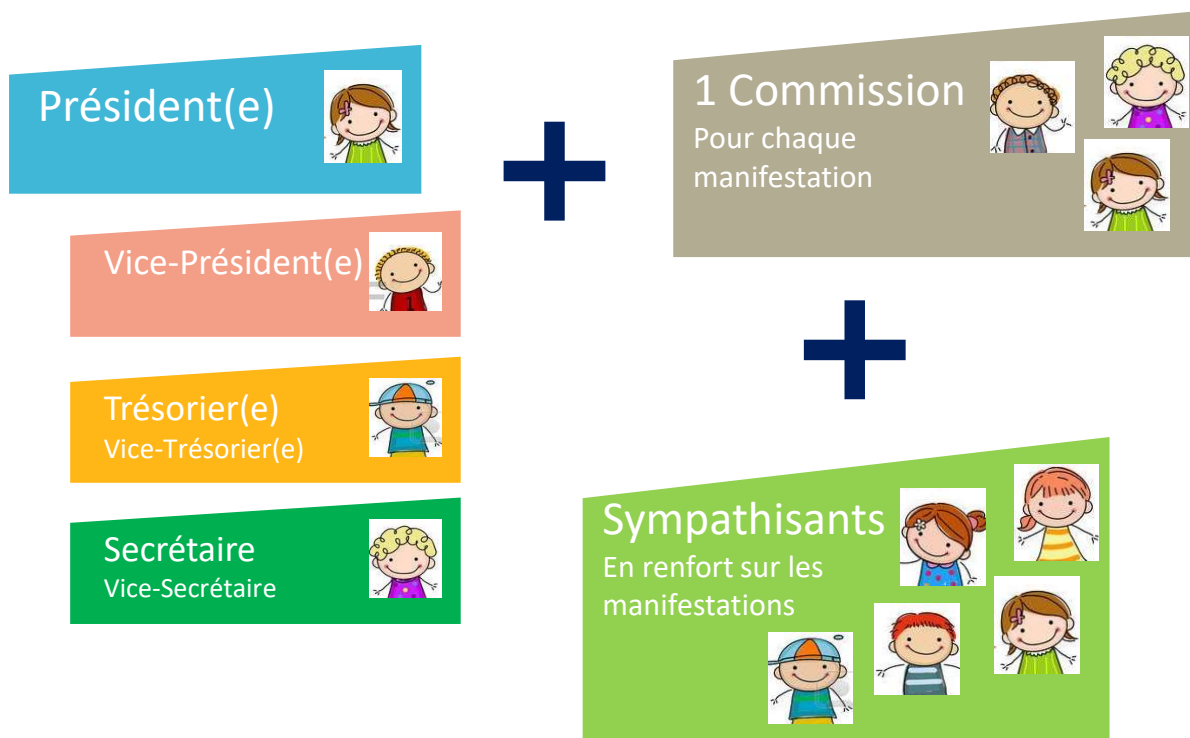
- Qui sont ses membres ?

Les Membres de l'APEL sont **des Bénévoles** / des Parents d'élèves qui veulent s'investir dans la vie de l'école.

En fonction des besoins et des nouvelles idées émises, des commissions prennent en charge des projets.

L'APEL ce sont aussi **des Sympathisants** soutien essentiel à l'association.

■ Quelle est son organisation ?



■ En quoi pourrais-je aider ?

Vous voulez consacrer **un peu de temps** à l'école et contribuer au bien-être de vos enfants ?

→ **Rejoignez-nous !**

Vous voulez en savoir plus ?

→ **Contactez-nous !**

apel.st.symphorien@outlook.fr

www.facebook.com/apelstsymphorien/

Vous préférez participer à la gestion de l'école ?

→ **Contactez l'OGEC**

ils ont aussi besoin de vous...

